

Inovatyvi valstybė = inovatyvios technologijos. Kaip nuoma gali padėti?

Alfredas Reikertas
Nuomos paslaugų vystymo vadovas, Atea Finance Lithuania

ATEA

„Neleidžia biužetas.“



Recycle Bin

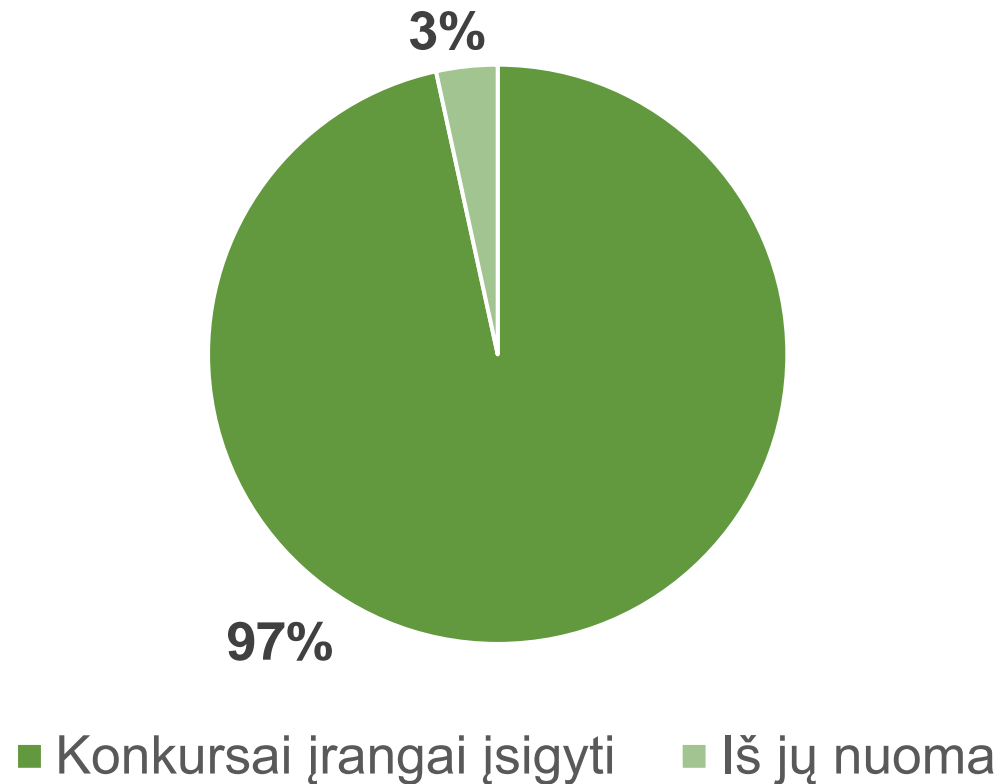
ATEA



Nuomą vis dar supa **nežinia**

- Nuogąstavimas dėl finansavimo
- Įranga naudojama ilgą laiką
- Neįvertinamas naudotos įrangos tvarkymas

Atea įrangos pardavimai valstybės sektoriaus
įmonėms, Eur, 2023 m.



Valstybės
sektoriuje
Lietuvoje
įrangą vis
dar įprasta
pirkti

ATEA

An aerial, grayscale photograph of a city, likely Tallinn, Estonia. The image shows a dense urban landscape with various buildings, including a prominent cathedral with a tall spire in the center. The sky is filled with large, white clouds. The text is overlaid on the left side of the image.

Estijos valstybės
sektoriaus organizacijos
įrangą **nuomojasi 100%**

ATEA

KODĒL?

- Noras pasiekti Šiaurės šalių pragyvenimo lygį lēmė tikslingus žingsnius **skaitmeninės valstybės link**.
- Valstybės tikslas **būti inovatyviai** sukūrė inovatyvių technologijų poreikį.
- Būdas tai pasiekti per sąlyginai trumpą laiką buvo – **nuoma**.

5 TOP vertės, kurias išskiria mūsų klientai

1. Paprastas biudžetavimas
2. Paprastesnis IT ūkio tvarkymas
3. Nuomojama įranga yra drausta
4. Galimybė rinktis papildomas paslaugas
5. Laimingesni darbuotojai



ATERA



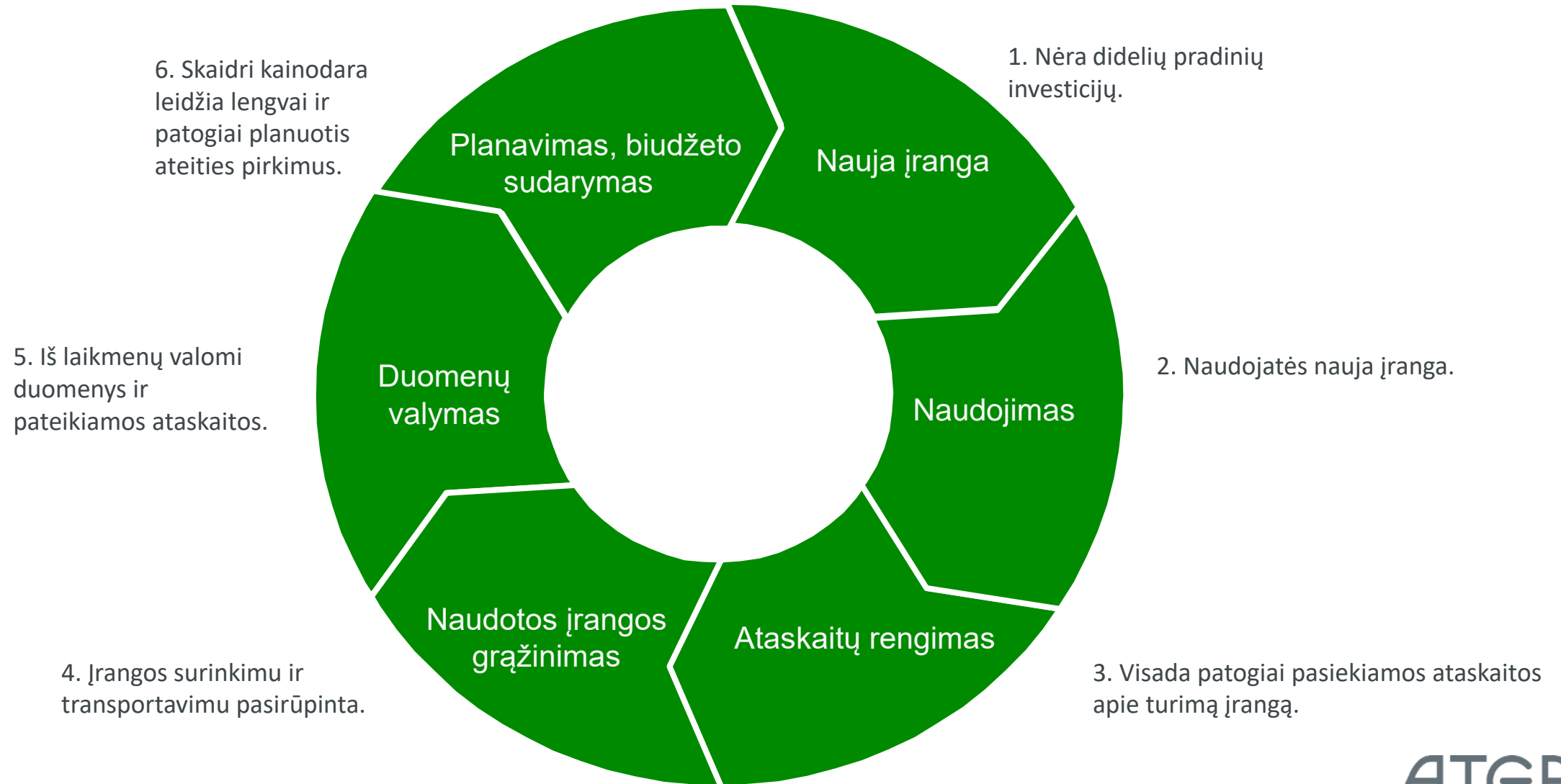
Kodėl verta?

- 29% didesnis produktyvumas*
- Nauji sprendimai naujoje įrangoje
- Sumažinti paslėpti kaštai
- Saugumas

*Dell and Intel Future Workforce Study Global Report, 2016

ATEA

Nuoma įgalina įrangos gyvavimo ciklą

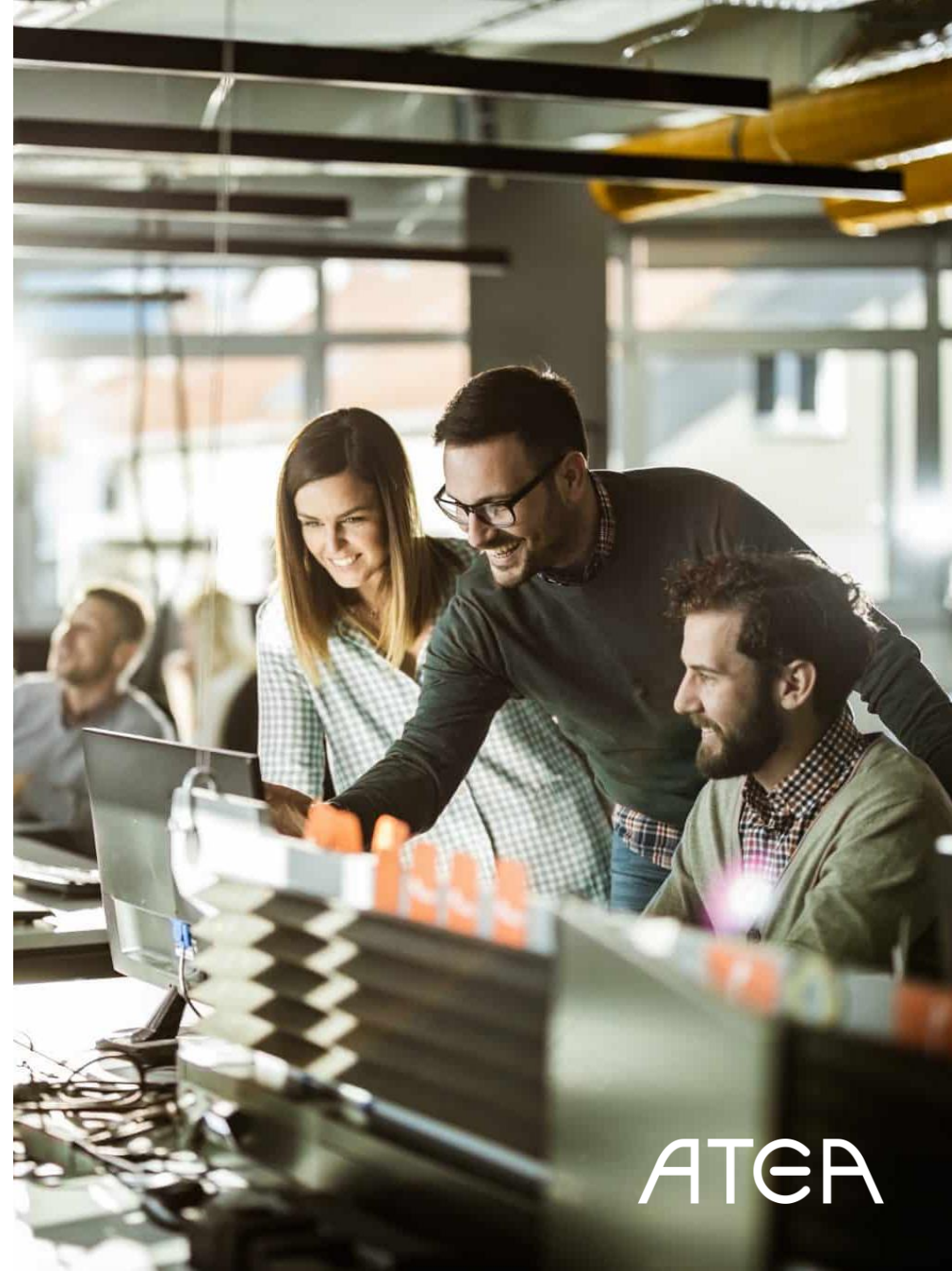




Tvarus ir paprastas įrangos valdymas

- Įranga keičiama dar prieš jai sulėtėjant ar pradėdant gesti;
- Aiškūs kaštai tenkantys IT;
- Saugus ir lengvas įrangos keitimas;
- Panaudota įranga tvarkoma aplinkai draugišku būdu taip prisidedant prie tvarios IT ekonomikos.

**Nuoma – būdas
naują įrangą turėti
čia ir dabar be
didelių pradinių
investicijų.**



ATEA

Turite klausimų apie įrangos nuomą?

Susisiekiame:

alfredas.reikertas@atea.lt

+37068255918



ATEA



Kuriame Lietuvą su IT

ATEA